



ほほえみ

ご自由にお取りください
 平成29年 夏号
Vol. 69
 患者さん向け広報誌

特集 〈訪問看護ステーション課〉

「やっぱり
 家はいいね。」
 を支えます。

ご自宅で安心して在宅医療が受けられる。
 それが訪問看護です。



ハッピースマイル



ハートラちゃん



〈特集〉訪問看護ステーション課

「やっぱり家はいいね。」 を支えます。

ご自宅で安心して在宅医療が受けられる。
それが訪問看護です。

訪問看護ステーション課 管理者
もりやま かおる
森山 薫

療養者やご家族の力が最大限に発揮できるようにお手伝いしたいと思います。病院内の小教室で毎月1回「在宅療養よろず相談」を開催し、介護保険や介護の相談などに対応しています。どなたでも気軽にいらしてください。

訪問看護ステーション係

24時間・365日
安心をお届けします!!

当院は、『常に地域の皆様に愛され信頼される病院』を目指しており、介護保険制度が始まる前から訪問看護サービスの提供を行っています。「家に帰りたい」を実現するために、入院中から病棟に伺い、地域の様々な関係機関と連携をとり、退院後は安心して過ごしていただくために環境を整えます。

どんな病気や障がいをお持ちの方でも最期まで自宅で過ごしたい人は、看取りまでお手伝いができるステーションとして機能強化型訪問看護ステーションの指定を受けています。また、教育ステーションとして、他ステーションの訪問看護師の研修や市民フォーラムの開催など、地域の皆様と在宅医療について考える研修なども行っています。

居宅介護支援事業所係

笑顔あふれる
在宅ケアを目指します!!

居宅介護支援事業所は県知事より指定を受けた介護支援専門員(ケアマネジャー)がいる事業所です。ケアマネの仕事内容は、介護認定を受け、介護保険サービスを利用する方などからの相談に応じ、ご希望やお体の状態を考慮して、適切な介護サービスが受けられるように、計画を立てたり、関係機関との連絡調整を行ったりします。

当事業所は、病院と訪問看護ステーションに併設されている強みを生かして、医療と介護の両面から、住み慣れた地域で自分らしい生活が送れるように、どのようなサービスを使ってどうしたらよいかを一緒に考えていきます。

相談手続きは無料ですので、お気軽にご相談ください。

訪問看護ステーション課 看護係長
おかだ みゆき
岡田 美幸

「日赤でよかった!」と感じてもらえる看護を常日頃から意識して訪問させていただいております。



Voice ほほえみドクター

この4月に昇任、他院から赴任した医師の紹介です。
多くの医師とともに信頼される病院を目指し、患者さんの健康を見守っています。



第二整形外科部長
土井 俊郎

●出身地:広島県広島市
●学生時代の部活:野球部

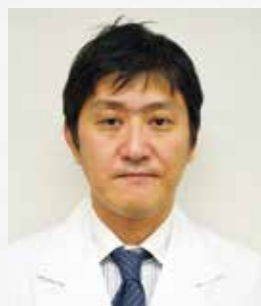
この度、九州大学別府病院より赴任してまいりました。様々な運動器疾患を扱う整形外科のなかでも、特に脊椎外科を専門としております。くび・腰の痛み、手足のしびれ・痛みなど、脊椎の病気にし適切な治療を行えるよう努めていきます。



歯科口腔外科部長
明見 能成

●出身地:広島県庄原市
●趣味:読書

この度、歯科口腔外科部長を拝命いたしました。顎顔面領域での手術・入院加療が必要な口腔外科疾患を主体に、急患への迅速な対応と、医科歯科連携で行う手術前後での口腔ケアにも取り組んでいきたいと思っております。チームワークを大切に治療を目指しますので、よろしくお願いいたします。



内視鏡外科室長
小西 晃造

●出身地:長崎県長崎市
●趣味・特技:アウトドア、釣り、読書、音楽鑑賞

この度、内視鏡外科室長を拝命いたしました。当院外科のチームワークは最高です。広島で一番安全で、患者さんに満足される外科医療を実践したいと考えております。どうか皆様、紹介の輪を広げてください。よろしくお願いいたします。



外科化学療法室長
山口 将平

●出身地:福岡県福岡市
●趣味:世界遺産巡り

この度、外科化学療法室長を拝命いたしました。外科では、がん治療を手術と化学療法(抗がん剤治療)とを上手に組み合わせて行うことが多くなりました。最近、抗がん剤も非常に進歩していますので、常に最先端のがん診療を行っていきたくて、常に精一杯頑張っていきたいと思っております。

美味しい

簡単!メディカルレシピ

やさしい

甘さ控えめ!! 国内生産日本一の広島県産レモンを使った爽やかなふわふわケーキです。

今回の
レシピ

レモンシフォンケーキ



1人分
(1/12カット)
約82kcal

■材料(18cmのシフォン型1個分)

- 卵黄 (3個分) 45g
- 低甘味料 60g
- ※今回は粉末マービーを使用しています
- レモン水 (水30g、レモン果汁10g、レモンの皮のすりおろし少量)
- サラダ油 40g
- 卵白 (4個分) 120g
- レモン果汁 5g
- グラニュー糖 15g
- 小麦粉 60g
- レモンの輪切り(飾り用) 適量
- ミント(飾り用) 適量

【下準備】

- オーブンを170℃に予熱しておく。
- 水・レモン果汁、レモンの皮のすりおろしを混ぜてレモン水を作っておく。

■作り方

- 1 ボウルに卵黄と粉末マービーを入れ、ハンドミキサーで白くもったりするまで泡立て、レモン水を加える。その後、サラダ油を少しずつ加え、混ぜ合わせる。
- 2 別のボウルに卵白を入れ、軽くほぐし、レモン果汁を入れ、グラニュー糖を2回に分けて加えて、ハンドミキサーでピンと角がたつまで泡立て、メレンゲを作る。
- 3 ①に小麦粉をふるいながら加え、切るように混ぜる。②を1/4量加え、泡をつぶさないように混ぜる。更に②の残りの半量を加え、8割程度混ざったら、残りのメレンゲもすべて入れ、切るよう

- に混ぜる。
- 4 型に流し込み、5cm位の高さから型ごと1~2回落とし、大きな気泡を抜き、生地をならし、170℃のオーブンで30分焼く。
- 5 焼きあがったら型を逆さにして、冷ます。
- 6 竹串などを用いて型から外し、12等分に切り分け、レモンの輪切りとミントを飾る。

栄養士
紹介

あさくら さき
栄養士 **朝倉 沙樹**

私が初めてシフォンケーキを作ったのは大学時代です。今回は、エネルギーを抑えた爽やかなケーキを作ってみました。患者さんに喜んでいただけるレシピ提案ができる栄養士になれるよう頑張ります。



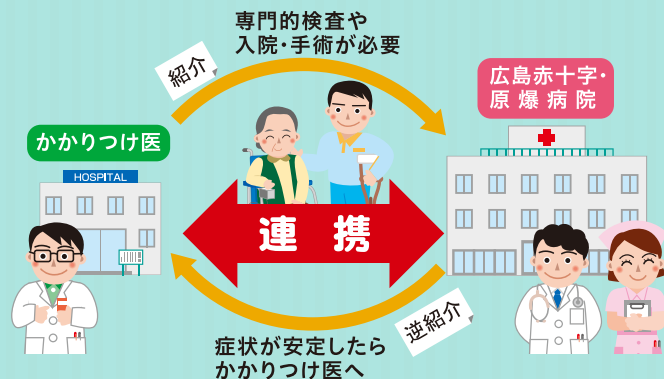
レシピ
ポイント!

今回、低甘味料には粉末マービーを使用しています。砂糖と同じ量でもエネルギーは砂糖の約半分です。卵白の泡立てにレモン果汁を少し入れると、しっかり安定した泡になります。

地域医療連携



当院では、かかりつけ医から紹介された患者さんに専門的な医療・検査を行います。また、症状が安定すれば、身近な地域で医療を受けられるよう、かかりつけ医に紹介しています。このコーナーでは、日々当院と交流のある地域の先生方を紹介します。



医療法人社団俊幸会
中川外科胃腸科 肛門科



院長：中川 健二 (なかがわ けんじ)
住所：広島市東区東蟹屋町11-23
TEL：082-262-2231
診療科：胃腸科・消化器科・肛門科・外科
休診日：日曜・祝日・水曜・土曜午後
ホームページ：http://www.nakagawageka.jp/

Q1 開業されてどのくらいですか

昭和59年7月に消化器外科手術と消化器内視鏡検査ができるクリニックとして、19床の有床診療所を開業しました。開業当初は胃・大腸癌手術やPTCDも行っていましたが、レントゲン室も処置ができるように広く作ってありました。

Q2 貴院の特徴を教えてください

胃・大腸内視鏡検査と腹部超音波検査、肛門疾患手術治療の専門クリニック(大腸肛門病認定施設)として日々診療しております。

Q3 先生が診察時に心がけておられることは

日常診察で潜在重大疾患を従業員一丸となつてできるだけ早く見つけ出し、患者さんにとって最適な病院へ紹介することを心がけております。

地方独立行政法人広島市立病院機構
広島市立リハビリテーション病院



院長：郡山 達男 (のりやま たつお)
住所：広島市安佐南区伴南 1-39-1
TEL：082-848-8001
診療科：リハビリテーション科・脳神経内科・整形外科・脳神経外科・歯科
ホームページ：http://soriha-hiroshima.jp/

Q1 開業されてどのくらいですか

今年で10年目です。都心から城南通り～高速4号線で20分余り、西風新都に当院はあります。3.9ヘクタールの敷地には多くの木々や草花が育ち、緑豊かな環境の中でリハビリが行えます。

Q2 貴院の特徴を教えてください

脳卒中や大腿骨骨折などの治療後に、急性期病院から患者さんを受け入れ、障害の改善や在宅復帰に向けた日常生活動作を身に付ける回復期リハビリテーションの専門病院です。

Q3 地域のみなさんへメッセージをお願いします

当院が目指すのは、皆様が住み慣れた地域で、安心して生き生きと心豊かな生活ができること。退院した患者さんのフォローアップに訪問リハビリ・外来リハビリも行っています。

ほほえみぴーぷる

【表紙】
栄養課 調理師 わたなべ なな 渡辺 奈々



食べられる喜びをサポートする、安心・安全な美味しい食事提供を目指します。

入院患者さんの食事を調理している厨房では、新しい調理システムを導入して、それぞれの疾患に応じた食事を毎日約1,500食提供しています。こどもの日、七夕、ひな祭りなどの行事の日には、カードを添えて季節を感じていただける行事食を提供し、入院生活の中で少しでも喜んでいただけることを願い、調理しています。

食事のみならず、食事療法の大切さを実感していただけるよう、糖尿病、肝臓病、腎臓病などの疾患ごとに栄養教室や栄養食指導を行い、栄養支援に繋がるよう取り組んでいます。

私は入社して2年目を迎え、まだまだ覚えることが多くありますが、食事を通して、患者さんに安心・安全な美味しい食事が提供できるようこれからも頑張ります。

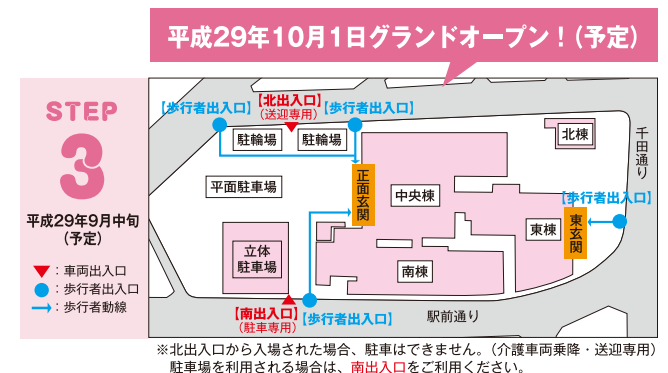
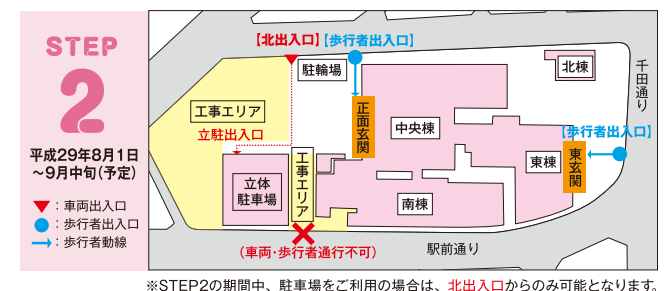
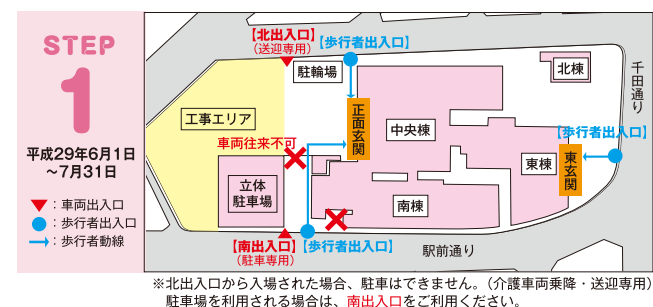


INFORMATION

ほほえみ広場

TOPIC
平成29年6月1日
玄関棟がオープンしました!

玄関棟オープンに伴い、出入口が変更になりました。今後も工事に伴う出入口の変更が発生します。ご不便をおかけいたしますがご理解の程よろしくお願いいたします。



理念 人道・博愛の赤十字精神のもと、人々に愛され信頼される病院を目指します。

基本方針

- 安全・確実な医療を提供します。
- 常に研鑽を行い、質の高い医療・看護に努めます。
- 人権を尊重し、説明と同意に基づいた医療を行います。
- 適切な連携を図り、地域医療に貢献します。
- 積極的な災害救護活動を行います。

患者の権利に関する宣言

- ①個人の尊厳を尊重します。
- ②最善の医療を受ける権利を尊重します。
- ③医療に関して知る権利を尊重します。
- ④プライバシーが守られる権利を尊重します。
- ⑤治療等について自分で決定する権利を尊重します。

職員の行動指針

- ①プライバシーを守り、人権を尊重します。
- ②迅速で思いやりのある対応を心がけます。
- ③常にわかりやすい言葉で説明します。
- ④同意に基づき、適切な医療を行います。
- ⑤医療人として、日々研鑽に努めます。

広島赤十字・原爆病院 外来診療担当表

平成29年7月10日現在

受付	診療科目	区分	月曜日	火曜日	水曜日	木曜日	金曜日
中央棟1階 (11)受付	神経内科		向井・荒木(物忘れ外来・初診・予約制)	荒木・田中(栄)	向井・荒木(てんかん外来・予約制)	荒木・田中(栄)	荒木・向井
		午後	—	—	米川	土井(光)	—
	脳神経外科		—	隅田	松本(敦)	隅田	露口
	整形外科		有馬(11:30~13:00) 田中(孝)・柳澤・高野・ 福德・荒武	当番医(急患のみ)	有馬・土井(俊)・ 田中(孝)・柳澤・ 高野・荒武	当番医(急患のみ)	有馬・土井(俊)・柳澤・ 高野・福德・荒武
泌尿器科	初診	猪川	平田(晃)	作間	猪川	平田(晃)	
	再診	平田(晃)	猪川	猪川	作間	作間	
中央棟1階 (12)受付	小児科		藤田(直)・三木(瑞)・ 壺井	藤田(直)・三木(瑞)・ 千々松	千々松・壺井・ 西(内分泌・完全予約制)	藤田(直)・千々松・ 梶間	三木(瑞)・壺井・梶間
		血液疾患(午後)	藤田(直)	藤田(直)・三木(瑞)	—	藤田(直)・三木(瑞)	—
		血液長期(長期疾患)	—	浜本(完全予約制)	—	浜本(完全予約制)	—
	耳鼻咽喉科	初診	平川・新澤	平川・新澤	野田	平川	杉本
再診		野田・新澤	杉本・新澤	杉本・新澤	杉本・野田	平川・野田・ 新澤(10:00~)	
眼科		平田(潤)・宍道・坂田	手術日	平田(潤)・宍道・坂田	平田(潤)・宍道・坂田	平田(潤)・宍道・坂田	
(13)南棟1階 受付	放射線治療科		大西	柏戸	柏戸	大西	柏戸

受付	診療科目	区分	月曜日	火曜日	水曜日	木曜日	金曜日
中央棟2階 (20)受付	総合内科		宇野	田利	加世田	田利	田利
	腎臓内科		横山・加藤	門野・伊達(真)	横山・伊達(真)	山内・加藤	門野・伊達(真)
	内分泌・代謝内科		亀井・稲垣	亀井・宮原	宮原・児玉	亀井・稲垣	宮原・児玉
	循環器内科	初診	加世田・出井	岡田(武)・出井	中野	加世田・古谷	大橋
		再診	大橋	中野	当番医	岡田(武)	岡田(武)
	呼吸器科		石山・大道	山崎・谷脇	出口・石山・大道	山崎・谷脇	山崎・出口
	消化器内科	内視鏡センター	岡信・齋・河野	松本(能)・毛利・ 岡崎・山下	古川・河野・宮本	岡信・齋・坂野・上平	久留島・毛利・岡崎・ 豊島
		肝臓センター	辻・本田	森・高木	辻・本田	当番医	森・高木
リウマチ科	初診	澤部	—	田中(淳)	—	石徳	
	再診	久志本・澤部(午後)・ 石徳(午後)	澤部・田中(淳)・ 久志本	(午後のみ) 澤部・田中(淳)・久志本	澤部・田中(淳)・ 久志本	田中(淳)	
中央棟2階 (21)受付	産婦人科	婦人科	伊達(健)	松岡	井上(清)	松岡	伊達(健)
		産科	井上(清)	伊達(健)(午前・午後)	松岡	伊達(健)(午前・午後)	井上(清)
	初診	藤田(善)	明見	小林・坂上	藤田(善)	明見	
中央棟2階 (23)受付	外科		松田・山口	筒井・前田・小西・ 實藤・今井	筒井・竹中	松田・筒井・ 山口・大津	小西・大峰
		午後	大峰	大津	—	前田・竹中	—
皮膚科		増野・園山	園山・井手	増野・園山	増野・井手	増野・園山	
麻酔科		右田	岡田(邦)	前川	江木	三木(智)	
東棟2階(28)受付 血液・腫瘍治療センター		麻奥・岩戸・片山・ 勝谷・許・岡谷	麻奥・岩戸・片山・ 勝谷・板垣・今中	麻奥・岩戸・片山・ 勝谷・板垣・許	麻奥・岩戸・片山・ 勝谷・今中・岡谷	麻奥・岩戸・片山・ 勝谷・板垣・許・ 今中(午後)	

※各診療日の担当医師につきましては、学会等の都合により、代診・代休とさせていただきます場合がありますのでご了承ください。

外来診療のご案内

【診療受付時間】《初診》午前8時～11時

《再診》午前7時30分～11時

【診療開始時間】午前8時30分

【休診日】土曜日・日曜日・祝祭日・

年末年始(12月29日～1月3日)・

日本赤十字社創立記念日(5月1日)

■初めて受診する場合

「診療申込書」に必要事項をご記入の上、保険証・各種受給者証を添えて初診受付へお出してください。受診されたことのない診療科に受診される場合も同様です。なお、紹介状をお持ちの方は、一緒にお出してください。初診時の保険外併用療養費(5,000円)が免除されます。

■2回目からの受診

総合案内向かいの再来受付機で受付を済ませ、受診科へお越しください。毎月1回、保険証、各種受給者証を確認いたしますので、各ブロック受付でご提示ください。救急外来を受診された方は初診受付にお申し出ください。

■院外処方

お薬は原則として院外処方となります。

■その他

検査によっては、料金を後日精算させていただきます場合がありますのでご了承ください。ご不明の点は遠慮なく医事課までお問い合わせください。

【発行日】平成29年7月1日 【編集責任者】田利 晶

【編集・発行】広島赤十字・原爆病院 広報委員会 広島市中区千田町1丁目9番6号 TEL:082-241-3111(代表) http://www.hiroshima-med.jrc.or.jp/