

山村眼科

■ 院長 山村 基成

HP: <http://yamamuraganka.com/index.php>

住所

〒732-0053
広島市東区若草町20-7-1

TEL

082-262-1211



● 院長挨拶

★ スタッフ一同、専門的かつ良心的で親しみのある医療を皆様にご提供できればと考えております。

● 当院紹介



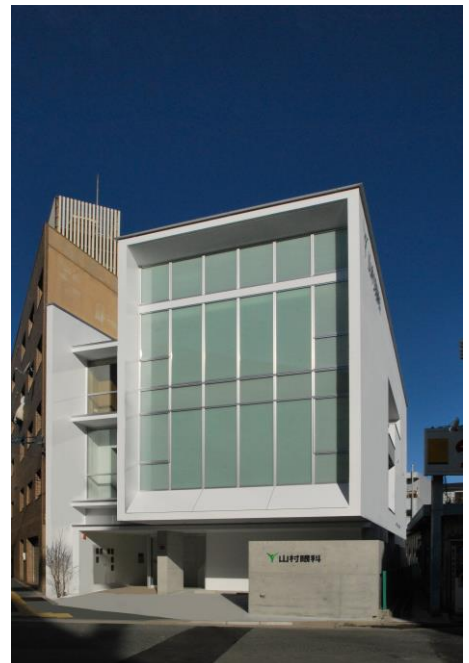
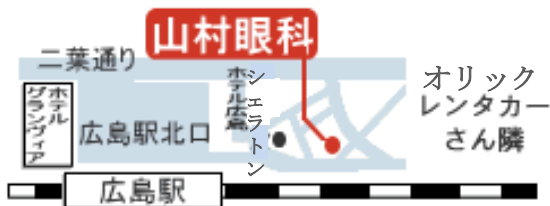
★ 広島駅北口より徒歩2分の当院は、眼科一般診療(アレルギー/ドライアイ/緑内障)やコンタクトレンズ・眼鏡の処方をはじめ糖尿病性網膜症などのレーザー治療、日帰りの白内障手術などの幅広い眼の診療を行っています。

■ 眼科

日帰り白内障手術
オルソケラトロジー
レーザー治療
多焦点眼内レンズ
先進医療認定施設

診療時間	月	火	水	木	金	土	日祝
午前 (9:00~13:00)	●	●	●	手術	●	●	休
午後 (14:30~18:00)	●	●	●	手術	●	休	休

※木曜日は終日外来手術日



■ アクセス

広島駅北口(新幹線口)より東へ徒歩2分

駐車場 25台